

FOR RENT

賃料	管理費等
158,000円	2,000円

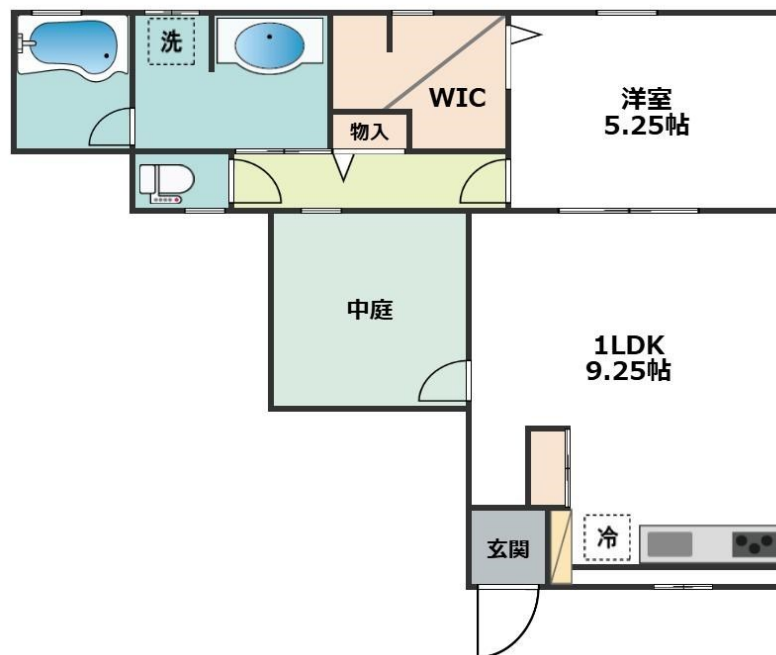
IH3口グリル付きキッチン完備、ウォークインクロ

IH3口グリル付きキッチン完備、ウォークインクロゼット、、床暖房、バス・トイレ別、独立洗面台、オートバス、温水洗浄便座【定期借家2年、室内・敷地内禁煙】【掲載写真の家具類は無償譲渡可】

【外観】



【間取り図】



図面と現況が異なる場合は現況が優先となります。

間取りの「S」はサービスルーム(納戸)です。

間取り	1LDK		
敷金	1ヶ月	礼金	1ヶ月
敷引 / 償却金	-	保証金	-
物件種別	アパート		
建物名・部屋番号	北千束2丁目K邸 1階号室		
物件所在地	東京都大田区北千束2丁目15		
交通	東急大井町線 北千束駅 徒歩1分		
間取詳細	洋室(5.25畳) LDK(9.25畳)		
構造・規模	木造 2階建 1階		
専有面積	41.61㎡	向き	東
築年月	2013年5月中旬	契約期間	定期借家契約 2年
損害保険	有 19,000円	入居時期	即時
駐車場	無		
設備	3口以上コンロ, IHクッキングヒーター, TVインターホン, ウォークインクロゼット, 床暖房, エアコン		
その他費用	[一時金] 鍵交換: 33,000円		
入居諸条件	ペット不可 事務所不可 楽器等の使用不可 二人可		
保証会社	必須 (日本賃貸保証) 初回50% 更新時30%		
備考	充実な設備! 「お料理も、バスタイムも、自分時間も。毎日が楽しくなる理想のお部屋です」		

情報更新日2026年2月4日

No.0000261008

お問合せ先



東京都知事(17)第658号
(公)全国宅地建物取引業保証協会

柴田不動産株式会社

東京都大田区北千束1丁目48-2 柴田ビル 1階
TEL:03-3723-0100
E-mail: hankyo@shibata-f.co.jp



携帯サイトから物件詳細を閲覧できます!

取引態様	手数料負担の割合		貸主		借主	
	仲介元付(一般)		0%		100%	
手数料配分の割合		元付	0%	客付	100%	